

МИНИСТЕРСТВО КУЛЬТУРЫ СССР
ПАМЯТНИКИ ИСТОРИИ И КУЛЬТУРЫ СССР
 (НЕДВИЖИМЫЕ)

СОЮЗНАЯ РЕСПУБЛИКА РСФСР

Минкультуры. Гл. управление охраны, реставрации и использования
 (наименование республиканского органа охраны памятников)
 памятников истории и культуры.

П А С П О Р Т

I. НАИМЕНОВАНИЕ ПАМЯТНИКА Дом жилой Мурзинцевой П.Ф. (деревянный)

II. ТИПОЛОГИЧЕСКАЯ
 ПРИНАДЛЕЖНОСТЬ

памятник археологии	памятник истории	памятник архитектуры	памятник монумент. иск-ва
		2	

III. ДАТИРОВКА ПАМЯТНИКА (или дата исторического события, с которым связано возникновение памятника — для памятников истории)

кон. XIX в.

IV. АДРЕС (местонахождение) ПАМЯТНИКА Новосибирская обл., Сузунский р-н,
 (АССР, край, область, район, автономная обл.,
с.Верх-Сузун

национальный округ, населенный пункт, пути подъезда)

V. ХАРАКТЕР
 СОВРЕМЕННОГО
 ИСПОЛЬЗОВАНИЯ

по первонач. назначению	культурно-просветит.	туристско-экскурсион.	лечебно-оздоровительн.	жилие помещения	хозяйст-венное	не исполь-зуется
+	музей библ. клуб		больн. санат. д/отд.	+	учреждение торгов. промышл. склад	

ПРИЛОЖЕНИЯ:

- Фото общего вида — 5
- Фото фрагментов — 4
- Генплан —
- Обмеры: план — I
- фасад —
- разрез —
- Схематический план
- охранной зоны —
- Схема фотофиксации — I

VI. ИСТОРИЧЕСКИЕ СВЕДЕНИЯ

- а) для памятников археологии — история возникновения, кем и когда производились раскопки и раскопки, место хранения коллекций.
- для памятников истории — история возникновения: краткая характеристика событий и лиц, в связи с которыми объект приобрел значение памятника.
- для памятников архитектуры и монументального иск-ва — автор, строитель, заказчик, история создания.

Дом принадлежит коренной сибирячке Мурзинцевой Прасковьи Федоровне. Строитель — ее свекр — Мурзинцев Михаил. Дата постройки кон. XIX в.

б) перестройки и утраты, изменившие первоначальный облик памятника

Утрачены в 1930-е гг. хозяйственные постройки, ограждение усадьбы, ворота. Тесовая кровля заменена в 1960-е гг. шиферной, переделаны дощатые сени и крыльцо, по периметру стен устроена шлакобетонная заваленка. В интерьере оштукатурены стены и потолок, переложены печи. Заложено окно сев.-вост. и юго-зап. фасада, утрачены ставни ряда окон.

в) реставрационные работы (общая характеристика, время, автор место хранения документации)

Реставрационные работы не проводились.

VII. ОПИСАНИЕ ПАМЯТНИКА

а)	для памятников археологии	— характер культурного слоя, важнейшие находки.
	для памятников истории	— характеристика памятника, наличие, текст и время установления мемориальной доски.
	для памятников архитектуры	— основные особенности планировочной, композиционно-пространственной структуры и конструкций; характер декора фасадов и интерьеров; наличие живописи, скульптуры, прикладного искусства; строительный материал, основные габариты.
	для памятников монумент. иск-ва	— основные особенности композиционно и колористического решения; тексты, материал, техника, размер.

Пятистенный дом жилой с прирубом главным юго-восточным фасадом стоит в ряду застройки сельской улицы. Сруб дома состоит из II венцов круглых сосновых бревен диаметром 26-30 см, соединенных "в обло". Сруб с подклетом, в оконтованных венцах подклета устроены волоковые окна-продухи. К срубам пристроены со стороны сев.-зап. дворового фасада дощатые сени с крыльцом и кладовой. Кровля стропильная, вальмовая, четырехскатная. Карниз и фризовая доска подшиты из калеванных досок.

Десять оконных проемов с лучковым завершением выходили на три фасада. Дворовый сев.-зап. фасад с пристроенными сенями и крыльцом был лишен оконных проемов. Наличники "барочной" формы увенчаны криволинейным карнизом с резными волютами, фланкирующими упрощенную пальметту по оси симметрии окна. Лобовая доска, вертикальные элементы, фартук наличника лишены декора. Некоторые окна сохранили двухстворные филечатые ставни.

В интерьере стены и потолки оштукатурены, плахи пола окрашены масляной краской. Атрибуты крестьянского быта кон. XIX - нач. XX вв. не сохранились.

Размеры сруба в плане - 6,2 x 8,0 м.

б) общая оценка общественной, научно-исторической и художественной значимости памятника.

Монументальность дома, его пластический и ритмический строй, декор позволяют отнести его к характерным примерам народного зодчества Западной Сибири кон. XIX - нач. XX вв.

VIII. ОСНОВНАЯ БИБЛИОГРАФИЯ, АРХИВНЫЕ ИСТОЧНИКИ, ИКОНОГРАФИЧЕСКИЙ МАТЕРИАЛ

Не обнаружены.

Сведения получены от Мурзинцевой Прасковьи Федоровны, 1920 г. рождения (с.Верх-Сузун)

205

IX. ТЕХНИЧЕСКОЕ СОСТОЯНИЕ

характеристика общего состояния:
для памятников археологии

культурного слоя
важнейших находок

для памятников архитек-
туры и истории

конструкций
стен
покрытий
потолков
пола
декора фасадов
интерьеров

в интерьере:

живописи
скульптуры
прикл. иск-ва

для памятников монументального искусства

цоколя
постаментов
скульптуры
грунта
красочного слоя

хорошее	среднее	плохое	аварийное
	+		
	+		
	+		
	+		
	+		

X. СИСТЕМА ОХРАНЫ

а) категория охраны

союзная	республ.	местная	не состоит
			+

б) дата и № документа о принятии под охрану

в) границы охранной зоны и зоны регулирования застройки (краткое описание со ссылкой на утверждающий документ)

Охранная зона не установлена.

г) балансовая принадлежность и конкретное использование частное владение

Мурзинцевой П.Ф. Жилье.

д) дата и № охранного документа не имеется

Дата составления паспорта

Составитель Баландин С.Н. архитектор
(ф., и., о., должность или профессия)

20 июля 1990 г.

(подпись)

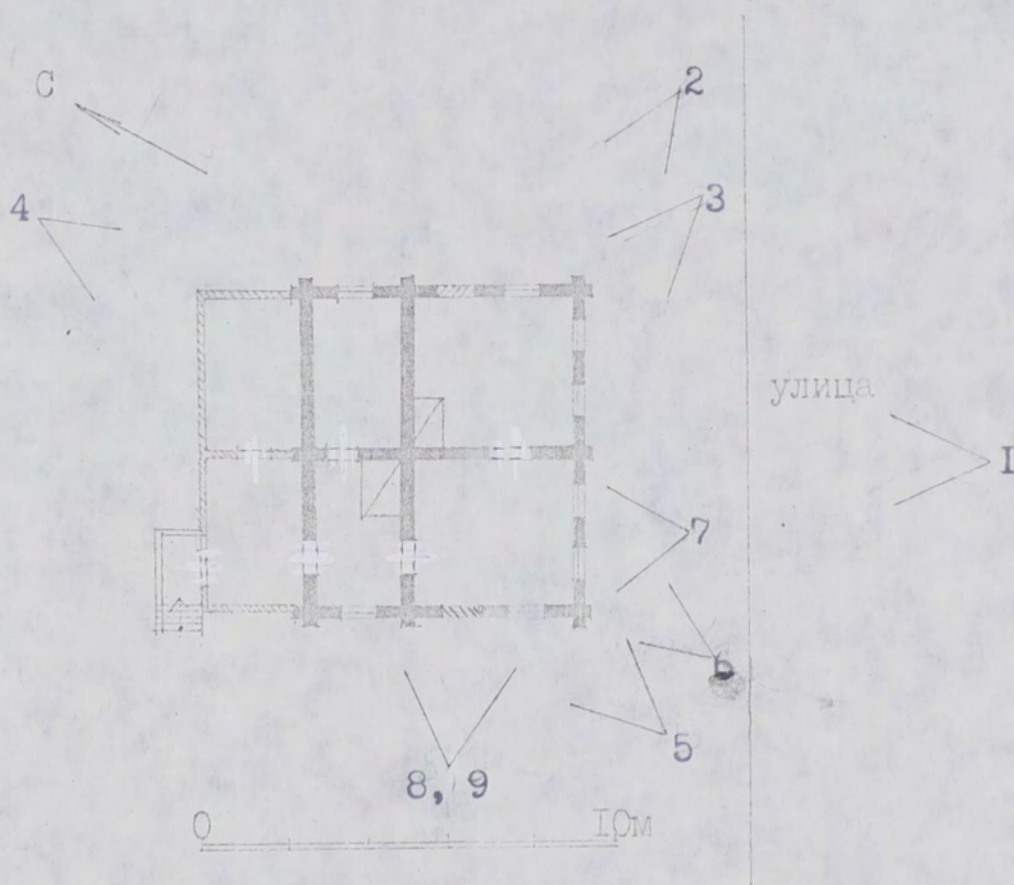
М. П. па

Инспектор по охране памятников Тимяшевская Л.В.

(подпись)

Новосибирская обл.,
Сузунский р-он, с.Верх-Сузун,
дом жилой Мурзинцевой П.Ф.
(деревянный).

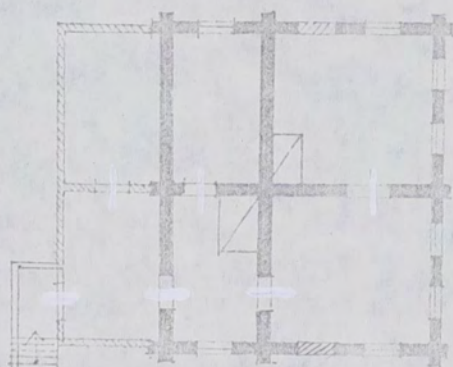
Схема фотофиксации



1990г.
Смирнова Е.А.
Филиппова Н.Н.

4
Новосибирская обл.,
Сузунский р-он, с. Верх-Сузун,
дом жилой Мурзинной П.Ф.
(деревянный)

План



улица

0. 10м

1990г.
Смирнова Е.А.
Филиппова Н.Н.



54

Кадр № I Новосибирская область, Сузунский район,
с. Верх-Сузун
Дом жилой Мурзинцевой П.Ф. (деревянный)
Общий вид (юго-восточный фасад)
Фото Журина Н.П. 1990 г.

5



64

Кадр № 4 Новосибирская область, Сузунский район,
с. Верх-Сузун
Дом жилой Мурзинцевой П.Ф. (деревянный)
Северо-западный фасад
Фото Журина Н.П. 1990 г.

6



5

Кадр № 5 Новосибирская область, Сузунский район,
с. Верх-Сузун
Дом жилой Мурзинцевой П.Ф. (деревянный)
Юго-западный фасад
Фото Журина Н.П. 1990 г.

7



Кадр № 3 Новосибирская область, Сузунский район,
с. Верх-Сузун

Дом жилой Мурзинцевой П.Ф. (деревянный)

Фрагмент юго-восточного фасада

Фото Журина Н.П. 1990 г.



Кадр № 9 Новосибирская область, Сузунский район,
с. Верх-Сузун
Дом жилой Мурзинцевой П.Ф. (деревянный)
Фрагмент окна юго-западного фасада
Фото Журина Н.П. 1990 г.



Кадр № 7 Новосибирская область, Сузунский район,
с. Верх-Сузун
Дом жилой Мурзинцевой П.Ф. (деревянный)
Окна юго-восточного фасада
Фото Журина Н.П. 1990 г.



11 ф

11

Кадр № 6 Новосибирская область, Сузунский район,
с. Верх-Сузун
Дом жилой Мурзинцевой П.Ф. (деревянный)
Фрагмент юго-восточного фасада
Фото Журина Н.П. 1990 г.



127

Кадр № 2 Новосибирская область, Сузунский район,
с. Верх-Сузун
Дом жилой Мурзинцевой П.Ф. (деревянный)
Северо-восточный фасад
Фото Журина Н.П. 1990 г.

12



8

13

Кадр № 8 Новосибирская область, Сузунский район,
с. Верх-Сузун
Дом жилой Мурзинцевой П.Ф. (деревянный)
Окно юго-западного фасада
Фото Журина Н.П. 1990 г.